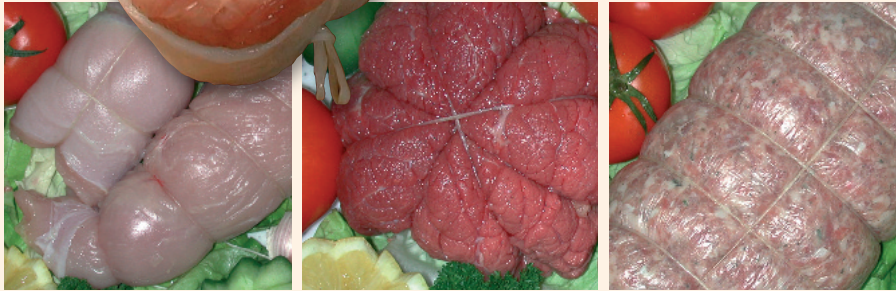


Tischmodell

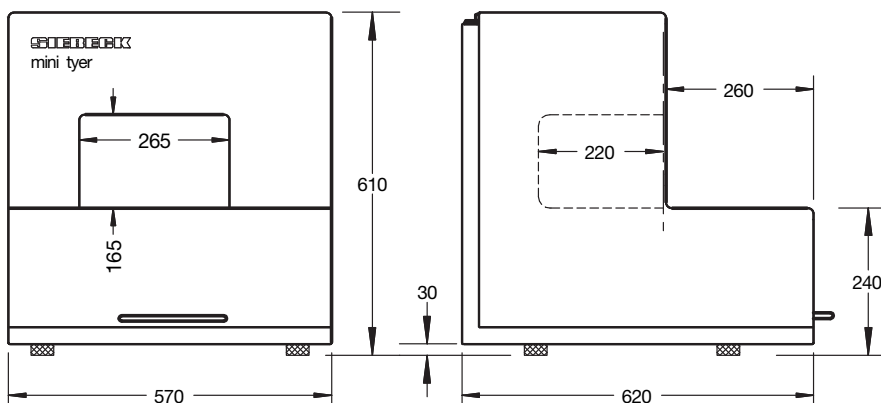
Verschnürmaschine speziell für die Fleischtheke.
Tischmodell mit ausgezeichnetem Preis-/Leistungsverhältnis für den Einsatz in
Fleischerfachgeschäften und Supermarkt-Metzgereien.

Besondere Merkmale

- SPS - Steuerung
- Elektronische Motoransteuerung
- Laufruhig
- Bis 37 Takte pro Minute
- Wahlmöglichkeit für 1-, 2-, 3-fach
und Kreuzumschnürung
- Edelstahlkonstruktion, leicht zugänglich
für Reinigungs- und Wartungsarbeiten



Maschinen-
abmessungen



Technische Daten

Elektrischer Anschlusswert:
230 V, AC, 50/60 Hz,
0,3 kW

Schalldruckpegel:
70 dB (A) +/- 1

Maschinengewicht:
80 Kg

SIEBECK
VERPACKUNGSMASCHINEN